

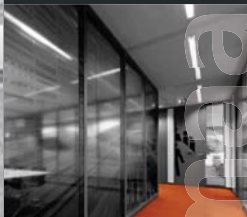
lalineia



glassline



metaline



panorama



styleline



string<sup>2</sup>










lineacube



## Produktübersicht Systemtrennwände

- Beratung
- Planung
- Aufmaß
- Montage

# Quickfinder Systemtrennwände

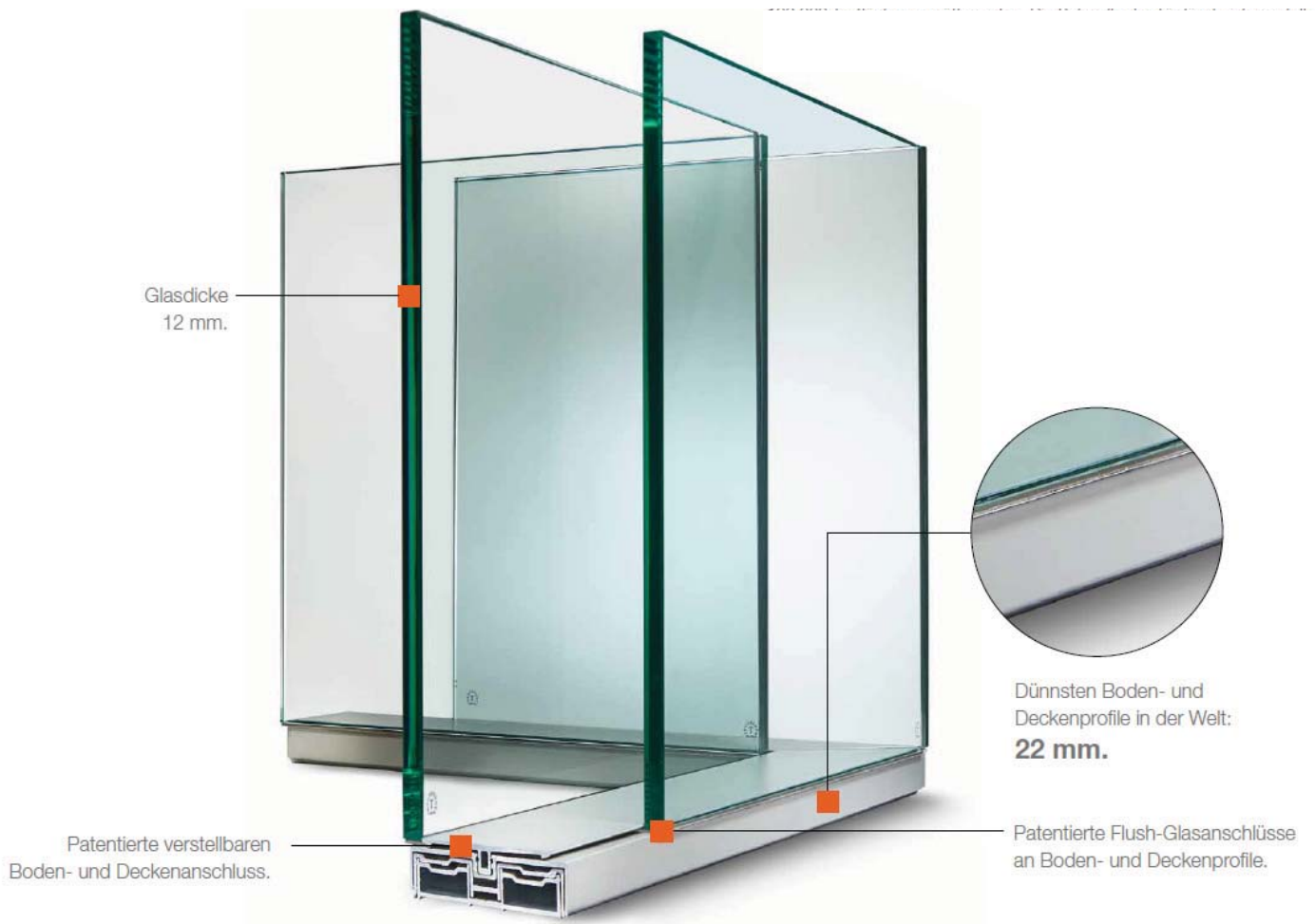
System	Verglasung		Melamin	Oberflächen		DB Werte von-bis
	Einfach	Doppel		Stahl	Akustik	
 <p>lalinea Seite 2</p>		■	■	■	■	-Rw,P -49 dB (Laborwert)
 <p>glassline Seite 6</p>	■					-Rw,P 30-35 dB (Laborwert)
 <p>metaline Seite 10</p>		■	■	■	■	-Rw,P 41-44 dB (Laborwert)
 <p>panorama Seite 14</p>	■	■	■	■	■	-Rw,P 28-43 dB (Laborwert)
 <p>string<sup>2</sup> Seite 18</p>	■	■	■	■	■	-Rw,P 42-46 dB (Laborwert)
 <p>styleline Seite 22</p>	■	■	■	■	■	-Rw,P 29-44 dB (Laborwert)
Neue Räume schaffen						
 <p>linecube Seite 26</p>		■	■	■	■	-Rw,P -48 dB (Laborwert)



# l a l i n e a



# lalineia



Einzigartiges schmalen  
 Schloss.



Die minimalistischen Decken- und Bodenprofile laufen  
 konsequent durch.



Dünnssten Decken- und Bodenprofile in der Welt.



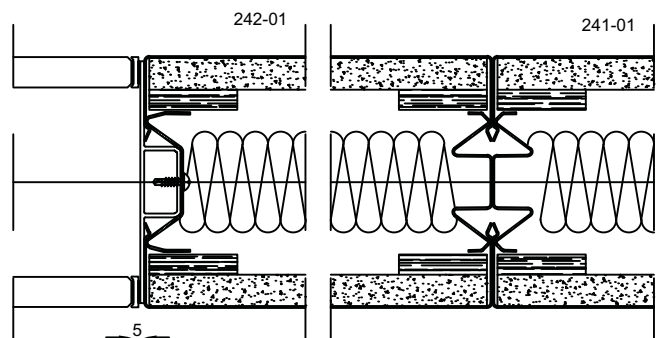
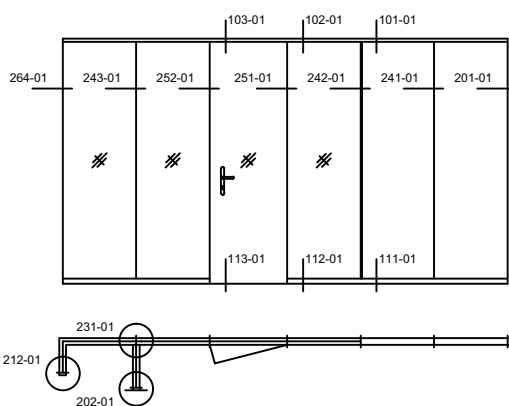
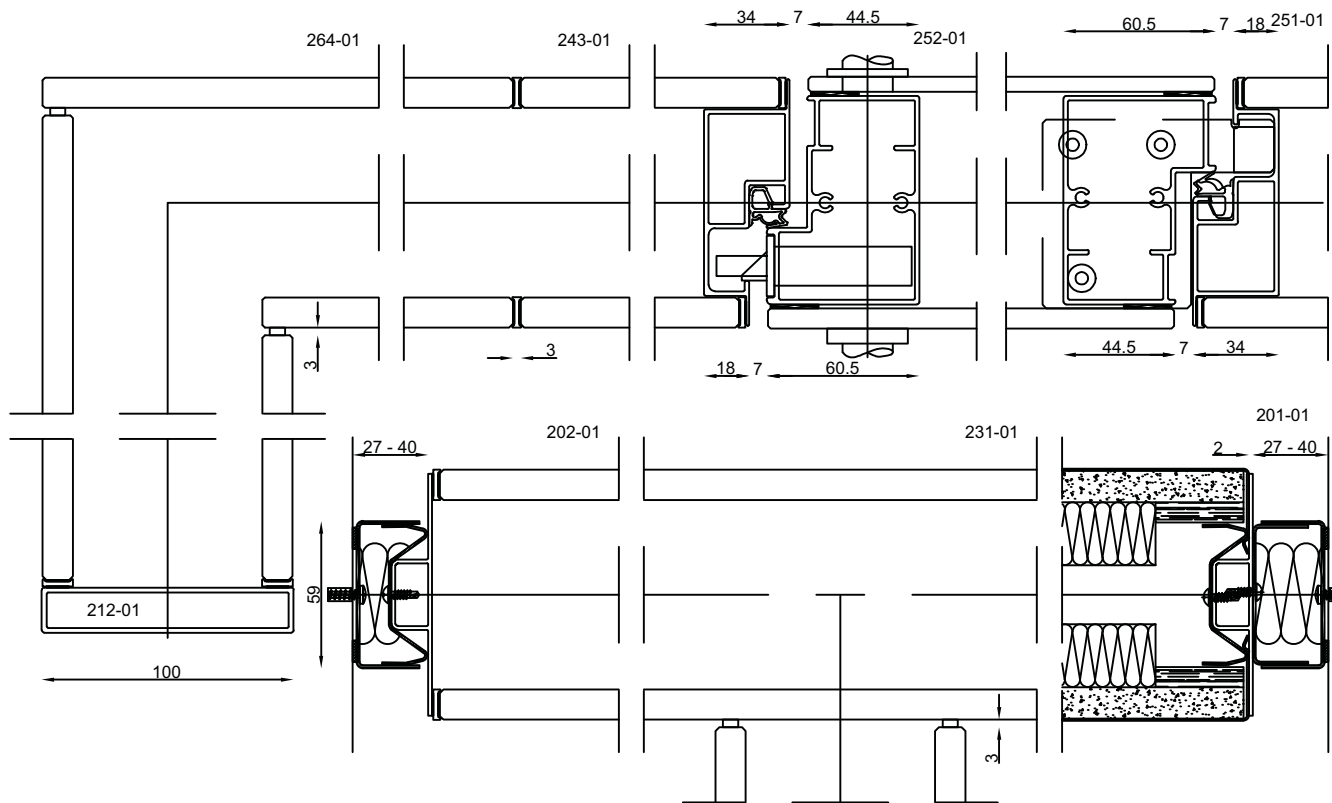
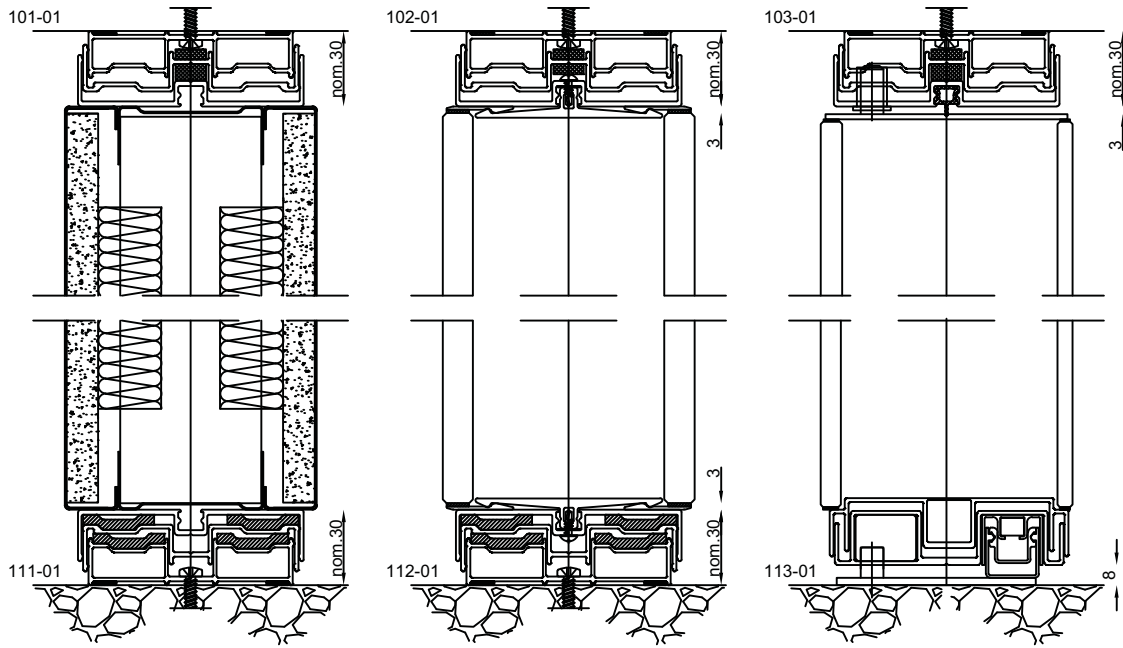
Die Scharniere der lalineia Tuer sind unsichtbar in das Decken- und Bodenprofil  
 aufgenommen.

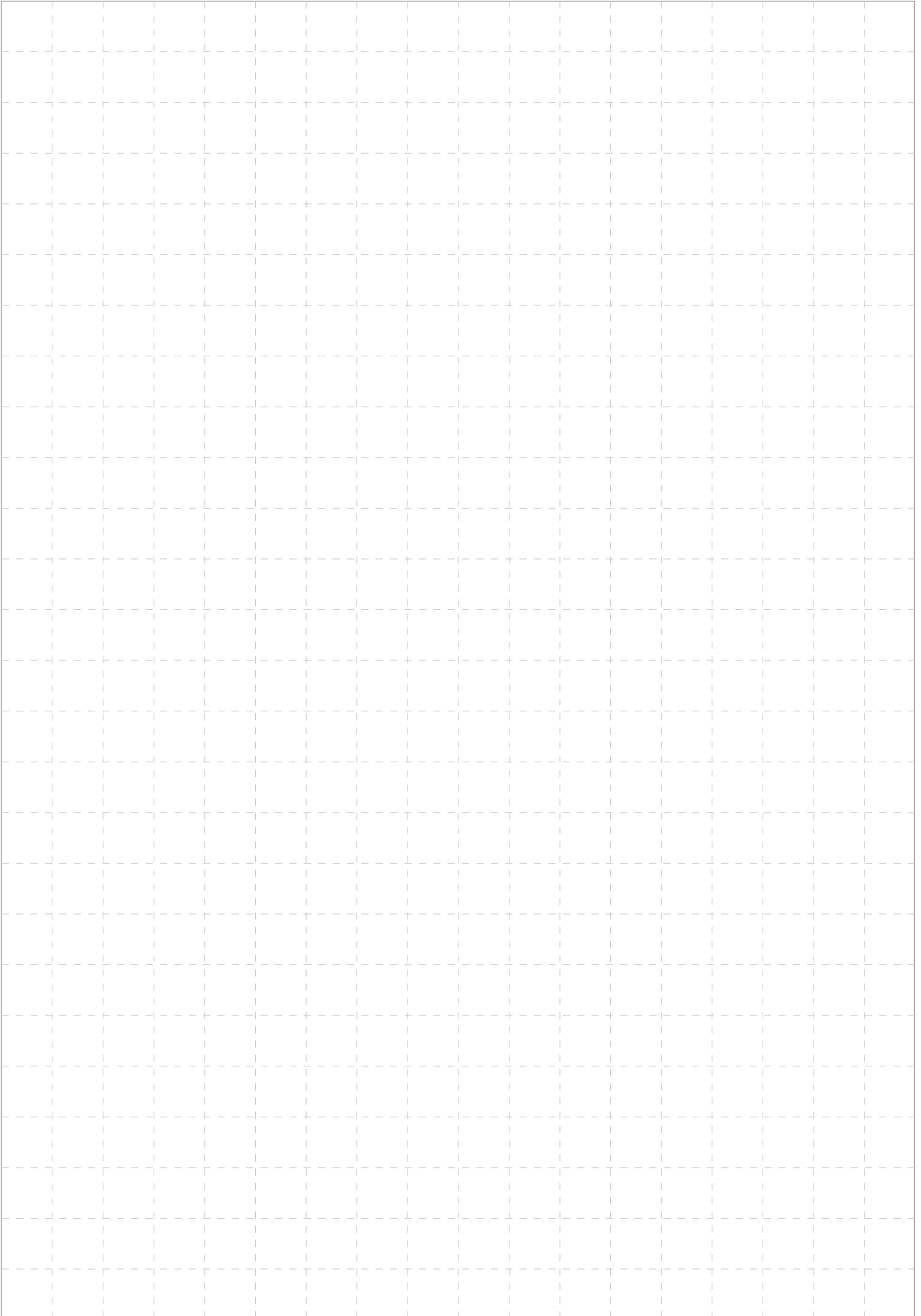


T-Anschluss Verglast.



Flush-Verglasung.



A large grid of dashed lines for taking notes, consisting of 20 columns and 30 rows of squares.



# glassline



# glassline

## Technische Daten

### BESCHREIBUNG

Die wirtschaftlich vorteilhafte Lösung für gleichmäßige Glaswände. Die Glas-Panels der Glassline Systemwand sind nur in Aluminium Ober- und Unterprofilen befestigt. Auch die Verbindung zu Türrahmen ist nahezu nahtlos mit einer äußerst schmalen Haarfuge.

Glas-Wandsystem mit patentiertem Klicksystem  
Auch Eckverbindungen ohne vertikale Profile  
Die Nennwandstärke beträgt 10 mm oder 12 mm

### WANDSTÄRKE

Die Nennwandstärke beträgt je nach Glasdicke 10 mm oder 12 mm.  
Konstruktion

Die Wand besteht aus Glaspaneelen, die in Ober- und Unterprofile aus Aluminium eingesetzt werden. Die Türrahmen werden durch ein patentiertes Klicksystem miteinander verbunden. Dadurch entsteht eine Nullfuge (Haarfuge).

### SOCKEL

U-Profile aus Aluminium.

### VERGLASUNG

10 mm oder 12 mm gehärtetes oder Schichtglas. Die vertikalen Verbindungen zwischen den Glasscheiben werden mit speziellem Glasklebeband oder mittels konkav-konvexer Verglasung hergestellt. Hierfür sind keine vertikalen Profile oder Silikonverbindungen erforderlich. Die Ecken sind vollverglast, keine vertikalen Profile.

### MODULBREITE

Abhängig von der Glasart.

### WANDHÖHE

Abhängig von der Glasart.

### GLAS

Das Glas hat eine Dicke von 10 mm oder 12 mm.

### OBERFLÄCHE

Alle sichtbaren Metallkomponenten werden durch ein umweltfreundliches Pulverbeschichtungsverfahren mit Farbe versehen.

Sie können aus der Maars-Palette von RAL-Farben in Seidenglanz oder Strukturausführung wählen. Weitere Farben nach Absprache.

### TÜREN

40 mm Stahltür  
78 mm XL-Stahltür  
10 mm Hartglastür  
82 mm XL-Glastür  
Aluminium-Rahmentür (Rahmen=100 mm stark)  
Schiebetür; Holz-, Stahl-, Glas- und Aluminiumrahmen

### TÜRBESCHLAG

Türbänder: 3 Stück systemgebundene Türbänder je Türrahmen in Chrom-, Nickel- oder Edelstahlausführung. Schloss: Lips 2500/16/U20-Serie, Beschlag nach Wahl. Optional sind sowohl 3-D verstellbare Scharniere als auch verdeckte Scharniere möglich.

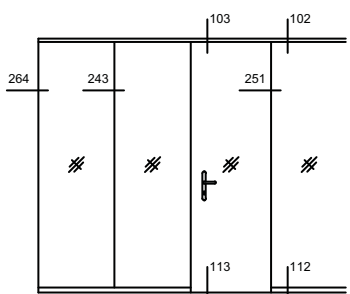
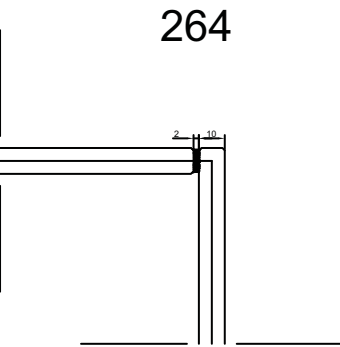
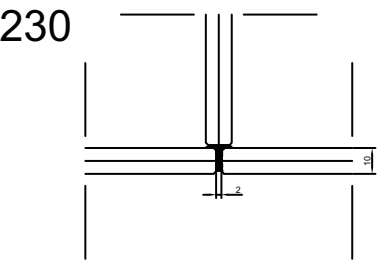
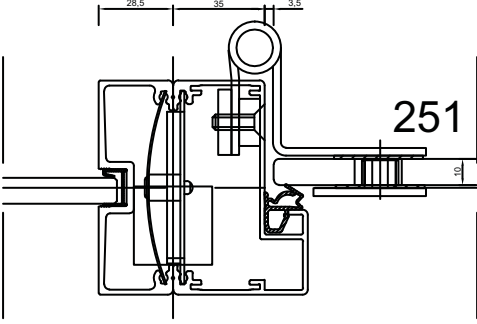
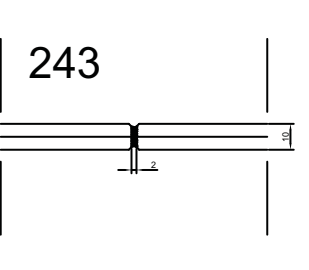
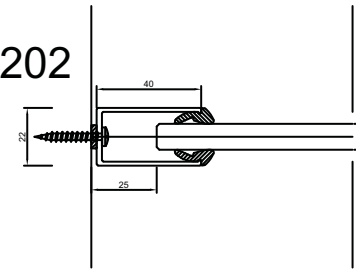
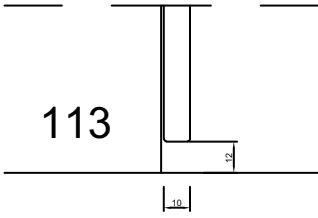
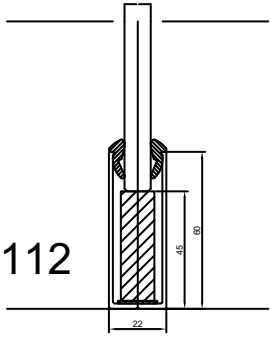
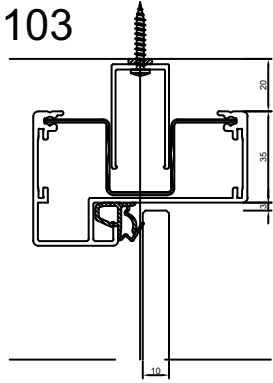
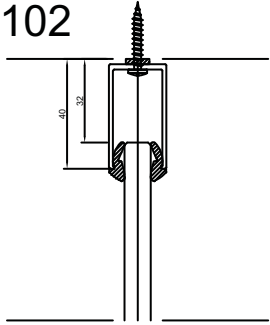
### RAHMEN

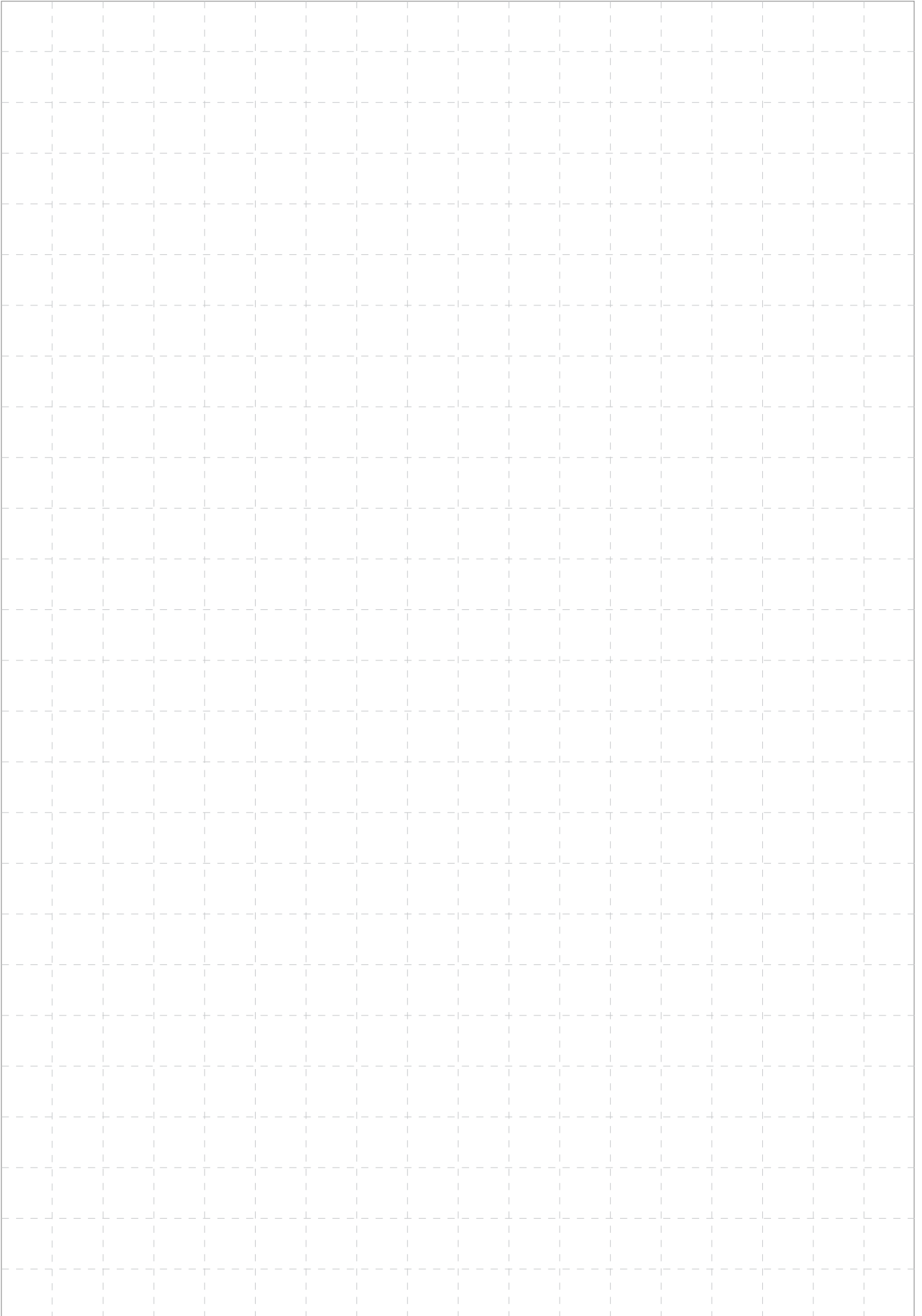
Die Türrahmen sind aus Aluminium gefertigt und in 35 mm oder 50 mm Sichtseite lieferbar.

### SCHALLDÄMMUNG

Dieser Wandtyp hat in der verglasten Ausführung einen im Labor gemessenen Luft-Schalldämmwert bis  $R_w = 35$  dB gemäß ISO 717-1.





A large grid of dashed lines for taking notes, consisting of 20 columns and 30 rows of small squares.

# metaline





### BESCHREIBUNG

Demontierbare, mit Stahl verkleidete Trennwand.

### STRUKTUR

- **MASSIVE ELEMENTE:**
  - Stärke: 82 mm
  - Stützen/Ständer: Stahlprofile, 2 x 0,8 mm gestauchte Spannschraube
  - Oberflächen: Stahl, verzinkt, 0,8 mm auf 12,5 mm Rückwand aus Gipskarton
  - Stoffbezogene Stahlpaneele
  - Innerer Füllstoff: Mineralwolle
  - Boden- und Decken- U-Profile: 1,5 mm verzinkte Stahlprofile
- **VERGLASTE ELEMENTE:**
  - Doppelverglaste Paneele in 4, 6 oder 8 mm Stärke in Aluminiumprofilen oder Stahlprofilen
  - Integrierte Jalousien möglich
- **TÜRELEMENTE:**
  - Türrahmen: Aluminium oder Stahl, Rahmen mit 3 Bändern
  - Türblätter: Breites Sortiment Türen, von 40 mm bis 82 mm.  
Weitere Optionen finden Sie in unserem Türenprogramm

### FUGEN

Nullfuge

### FINISHES

- **OBERFLÄCHENBEHANDLUNG:** Bei allen sichtbaren Metallteilen: Umweltfreundliche Epoxidpulverbeschichtung, etwa 80 µ Dicke.
- **FARBEN:** Nach der Maars Farbtafel. Weitere Farben nach Absprache.
- **VERGLASUNG:** Eine Vielzahl von Optionen steht zur Auswahl, zum Beispiel Sandstrahlen, Folie, lackiertes Glas. Weitere Gestaltungsformen nach Absprache.

### STANDARD ABMESSUNGEN

- Höhe: 3100 mm
- Breite: Massive Elemente 900/1200 mm, Verglaste Elementen 900/1200 mm  
Andere Größen in Höhe oder Breite nach Rücksprache.
- Gewicht: 35 kg/m<sup>2</sup>, massiv

### INSTALLATION

- **TOLERANZEN:**
  - Boden: +/- 13 mm
  - Decke: +/- 13 mm
  - Verstellbare Bodenschiene zur einfachen Adaption von Toleranzen
- **VERBINDUNG:**  
Alle Elemente werden mit Spannschrauben verbunden, Monoblock-Elemente durch das patentierte

“Twist and Click“- System, das eine einfache Installation und späteren problemlosen Zugang ermöglicht.

### • INTEGRIERTE STROMVERSORGUNG UND DATENÜBERTRAGUNG

In die Perforierte Stützen kann Mann die Verkablung aufnehmen und das ist Leicht Ausführbar weil wir Demontabele Paneele verwenden.

### REINIGUNG

Für Reinigungs- und Pflegehinweise ziehen Sie bitte unsere Website zu Rate.

### LIVING OPTIONS

Maars bietet eine Vielzahl von Optionen, die je nach Wandtyp in unsere Trennwandsysteme integrierbar sind. Lüftungsstege, Schallschutzpaneele, Schränke, Regalsysteme, Klimatisierungspaneele, dynamische Beleuchtung, Multimedia, mit Textilien verkleidete Paneele, Privacy-Glas und unser umfangreiches Maars Magnetics Programm.

Siehe unter: [www.maarsmagnetics.com](http://www.maarsmagnetics.com). Weitere Informationen in der Living Options-Broschüre und unter [www.maarslivingwalls.com](http://www.maarslivingwalls.com).

### AKUSTIK 82 MM

Bewertetes Schalldämmmaß nach DIN EN ISO 717-1

- Vollwand: Ab Rw (C ; Ctr)= 45 (-2 ; -6) dB bis Rw (C ; Ctr)= 48 (-2 ; -7) dB
- Verglaste Paneele: Ab Rw (C ; Ctr)= 29 (-1 ; -4) dB bis Rw (C ; Ctr)= 44 (-1 ; -5) dB
- Tür, Voll: Ab Rw (C ; Ctr)= 31 (-2 ; -2) dB bis Rw (C ; Ctr)= 37 (-1 ; -4) dB
- Tür, verglast: Rw (C ; Ctr)= 30 (0 ; -1) dB

### FEUERWIDERSTAND 82 MM

Feuerwiderstand nach DIN EN 1363-2, DIN EN 1364-1 und DIN EN 1634-1.

- Vollwand: EI 60
- Verglast: EI 60
- Tür: EI 60

### AKUSTIK 100 MM

Bewertetes Schalldämmmaß nach DIN EN ISO 717-1

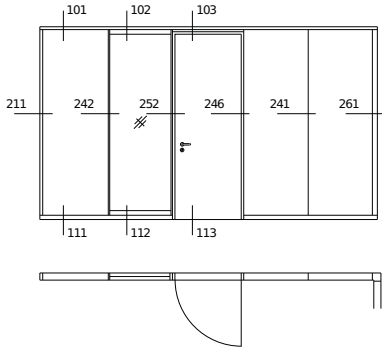
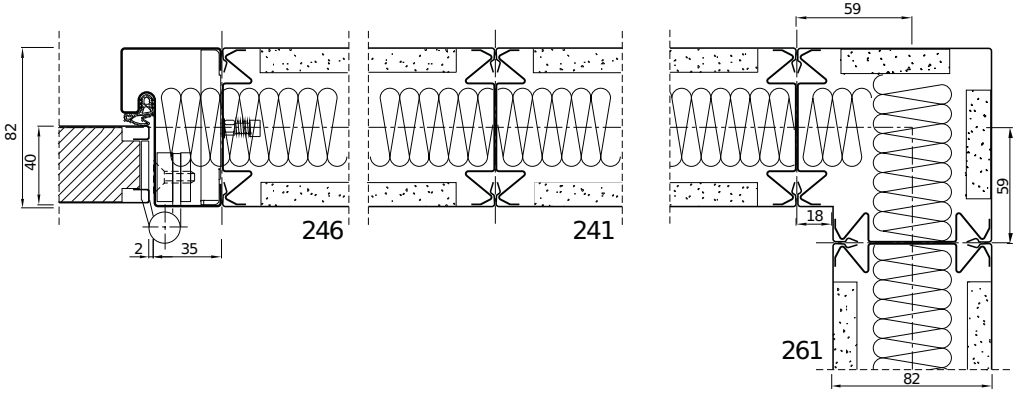
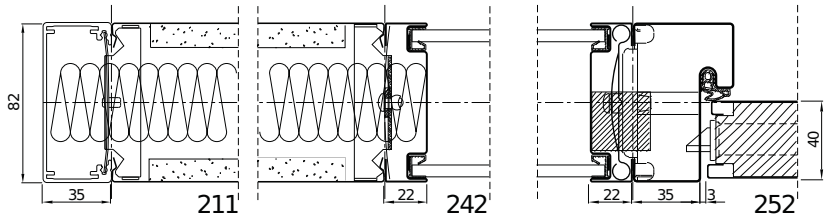
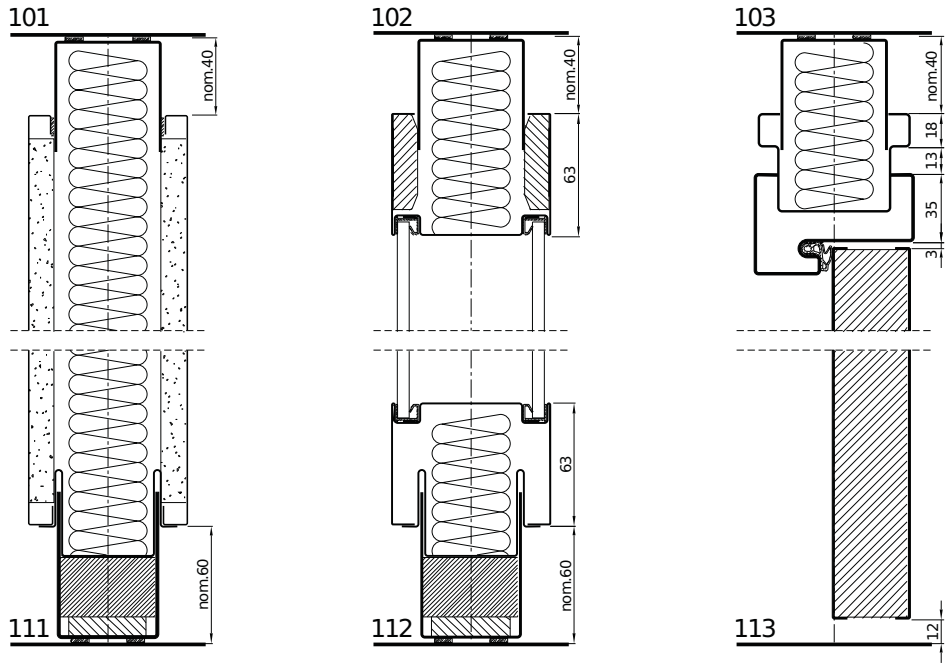
- Vollwand: Ab Rw (C ; Ctr)= 50 (-2 ; -7) dB bis Rw (C ; Ctr)= 53 (-2 ; -6) dB
- Tür, Voll: Ab Rw (C ; Ctr)= 31 (-2 ; -2) dB bis Rw (C ; Ctr)= 37 (-1 ; -4) dB
- Tür, verglast: Ab Rw (C ; Ctr)= 39 (0 ; -2) dB

### FEUERWIDERSTAND 100 MM

Feuerwiderstand nach DIN EN 1363-2 und DIN EN 1364-1.

- Vollwand: EI 60, E120

Wir streben nach kontinuierlicher Verbesserung unserer Produkte. Daher können diese Veränderungen unterliegen. Die aktuellsten Details finden Sie unter: [www.maarslivingwalls.com](http://www.maarslivingwalls.com)



A large grid of dashed lines for taking notes, consisting of 20 columns and 30 rows of squares.



# panorama



## Technische Daten

### BESCHREIBUNG

Demontierbare, rahmenlose, einfach- oder doppelverglaste Trennwand ohne vertikale Ständer. Kompatibel mit String<sup>2</sup> für massive Trennwand.

### STRUKTUR

- VERGLASTE ELEMENTE:
  - Stärke: 100 mm
  - 10 und/oder 12 mm dickes Hart- oder Verbundglas
  - Außermittige Einfach- oder Doppelverglasung
- MASSIVE ELEMENTE:  
(in Kombination mit String<sup>2</sup>)
  - Stärke: 100 mm
  - Stützen/Ständer: Stahlprofile, 2 x 0,8 mm gestauchte Spannschraube
  - Oberflächen: Stahl, verzinkt, 0,8 mm auf 12,5 mm Rückwand aus Gipskarton
  - 18 mm melaminbeschichtete Spanplattenpaneele
  - 18 mm furnierbeschichtete Spanplattenpaneele
  - Stoffbezogene Stahl- oder Spanplattenpaneele
  - Innerer Füllstoff: Mineralwolle
  - Boden- und Decken- U-Profile: 1,5 mm verzinkte Stahlprofile
- TÜRELEMENTE:
  - Türrahmen: Aluminiumrahmen mit 3 Bändern.
  - Türblätter: Breites Sortiment Türen, von 40 mm bis 100 mm.Weitere Optionen finden Sie in unserem Türenprogramm

### FUGEN

Nullfuge oder 5 mm-Fuge für massive Module. Glaspaneele werden durch transparentes Silikonband, Polyethylenterephthalat- oder Polycarbonatprofile verbunden. Glaspaneele sind auch mit konvex/konkav bearbeiteten Kanten lieferbar.

### FINISHES

- OBERFLÄCHENBEHANDLUNG: Bei allen sichtbaren Metallteilen: Umweltfreundliche Epoxidpulverbeschichtung, etwa 80 µm Dicke.
- FARBEN: Nach der Maars Farbtafel. Weitere Farben nach Absprache.
- VERGLASUNG: Eine Vielzahl von Optionen steht zur Auswahl, zum Beispiel Sandstrahlen, Folie, lackiertes Glas. Weitere Gestaltungsformen nach Absprache.

### STANDARD ABMESSUNGEN

- Höhe: 3100 mm
- Breite: Massive Elemente 900/1200 mm, Verglaste Elementen 900/1200 mm.

Andere Größen in Höhe oder Breite nach Rücksprache.

- Gewicht: 55/70 kg/m<sup>2</sup>

### INSTALLATION

- TOLERANZEN:
  - Boden: +/- 13 mm
  - Decke: +/- 13 mm
  - Verstellbare Bodenschiene zur einfachen Adaption von Toleranzen
- VERBINDUNG:  
Alle massiven Elemente werden durch Spannschrauben verbunden. Dies ermöglicht eine einfache Installation und den späteren problemlosen Zugang.
- INTEGRIERTE STROMVERSORGUNG UND DATENÜBERTRAGUNG  
In die Perforierte Stützen kann man die Verkabelung aufnehmen und das ist leicht ausführbar weil wir Demontable Paneele verwenden.

### REINIGUNG

Für Reinigungs- und Pflegehinweise ziehen Sie bitte unsere Website zu Rate.

### LIVING OPTIONS

Maars bietet eine Vielzahl von Optionen, die je nach Wandtyp in unsere Trennwandsysteme integrierbar sind. Lüftungsstege, Schallschutzpaneele, Schränke, Regalsysteme, Klimatisierungspaneele, dynamische Beleuchtung, Multimedia, mit Textilien verkleidete Paneele, Privacy-Glas und unser umfangreiches Maars Magnetics Programm. Siehe unter: [www.maarsmagnetics.com](http://www.maarsmagnetics.com). Weitere Informationen in der Living Options-Broschüre und unter [www.maarslivingwalls.com](http://www.maarslivingwalls.com).

### AKUSTIK

Bewertetes Schalldämmmaß nach DIN EN ISO 717-1

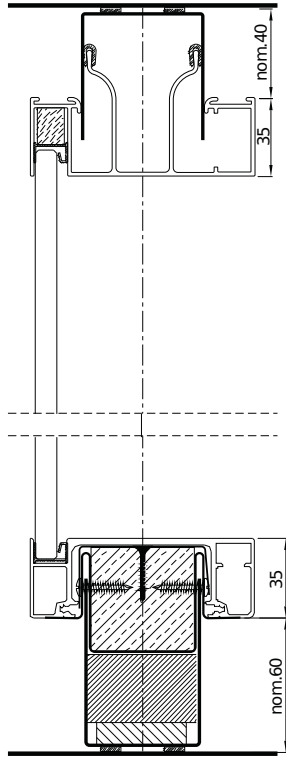
- Verglaste Paneele: Ab  $R_w(C; Ctr) = 28 (-1; -1)$  dB bis  $R_w(C; Ctr) = 47 (-2; -5)$  dB
- Tür, Voll: Ab  $R_w(C; Ctr) = 31 (-2; -2)$  dB bis  $R_w(C; Ctr) = 37 (-1; -4)$  dB
- Tür, verglast:  $R_w(C; Ctr) = 39 (0; -2)$  dB

### FEUERWIDERSTAND

Nicht anwendbar.

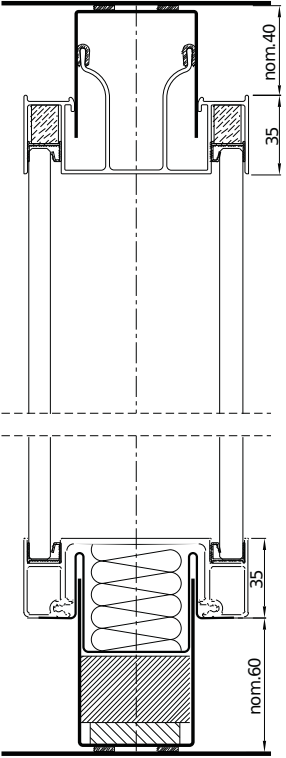
Wir streben nach kontinuierlicher Verbesserung unserer Produkte. Daher können diese Veränderungen unterliegen. Die aktuellsten Details finden Sie unter: [www.maarslivingwalls.com](http://www.maarslivingwalls.com)

102a



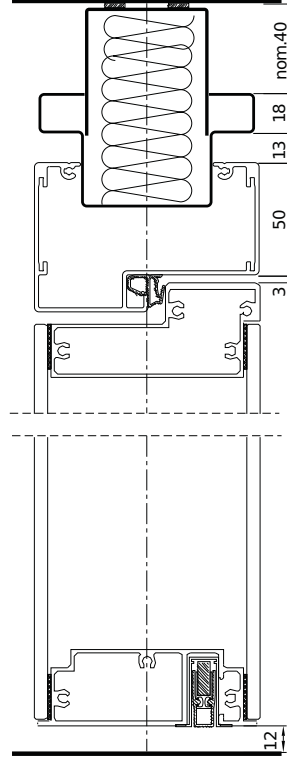
112a

102b

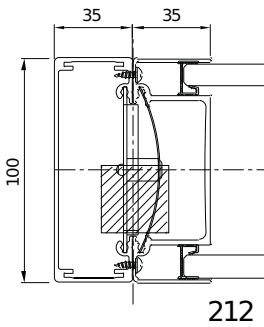


112b

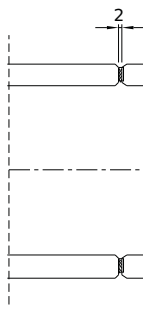
103



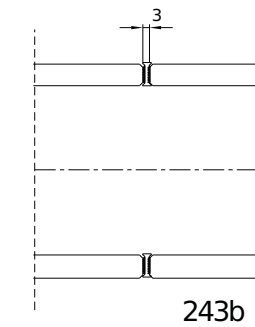
113



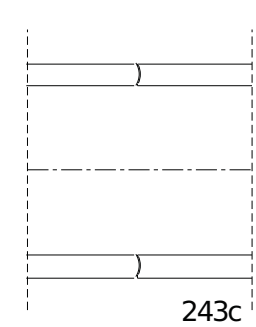
212



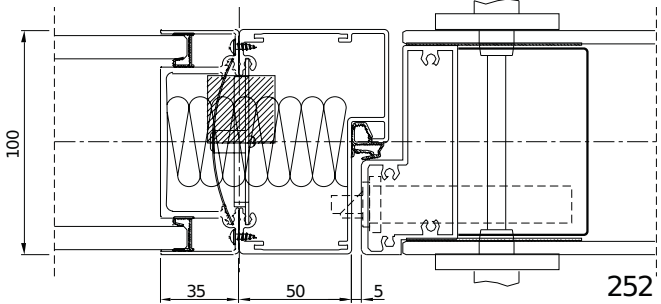
243a



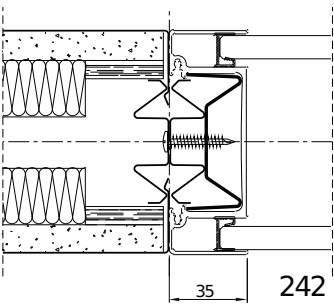
243b



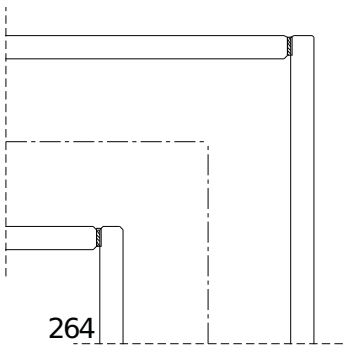
243c



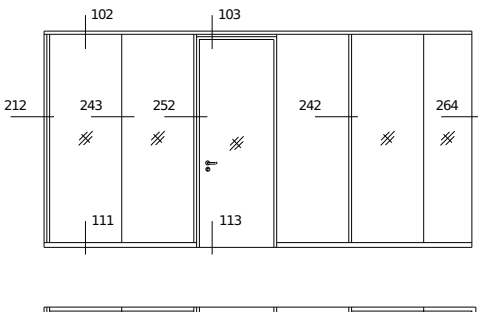
252



242



264





A large grid of dashed lines for taking notes, consisting of 20 columns and 20 rows of squares.

# string<sup>2</sup>



### BESCHREIBUNG

Demontierbare, mit Stahl und/oder Spanplatten verkleidete Trennwand.

### STRUKTUR

- **MASSIVE ELEMENTE:**
  - Stärke: 100 mm
  - Stützen/Ständer: Stahlprofile, 2 x 0,8 mm gestauchte Spannschraube
  - Oberflächen: Stahl, verzinkt, 0,8 mm auf 12,5 mm Rückwand aus Gipskarton
  - 18 mm melaminbeschichtete Spanplattenpaneele
  - 18 mm furnierbeschichtete Spanplattenpaneele
  - Stoffbezogene Stahl- oder Spanplattenpaneele
  - Innerer Füllstoff: Mineralwolle
  - Boden- und Decken- U-Profile: 1,5 mm verzinkte Stahlprofile
- **VERGLASTE ELEMENTE:**
  - Doppelverglaste Paneele in 4, 6 oder 8 mm Stärke in Monoblock oder Biblock-Aluminiumprofilen mit flush Glas
  - Integrierte Jalousien möglich
- **TÜRELEMENTE:**
  - Türrahmen: Aluminium oder Stahl, Rahmen mit 3 Bändern
  - Türblätter: Breites Sortiment Türen, von 40 mm bis 100 mm.  
Weitere Optionen finden Sie in unserem Türenprogramm

### FUGEN

- Nullfuge
- 5 mm-Schattenfuge
- Kombination von Fugen möglich, sowohl horizontal als auch vertikal

### FINISHES

- **OBERFLÄCHENBEHANDLUNG:** Bei allen sichtbaren Metallteilen: Umweltfreundliche Epoxidpulverbeschichtung, etwa 80 µm Dicke.
- **FARBEN:** Nach der Maars Farbtafel. Weitere Farben nach Absprache.
- **VERGLASUNG:** Eine Vielzahl von Optionen steht zur Auswahl, zum Beispiel Sandstrahlen, Folie, lackiertes Glas. Weitere Gestaltungsformen nach Absprache.

### STANDARD ABMESSUNGEN

- Höhe: 3100 mm
- Breite: Massive Elemente 900/1200 mm, Verglaste Elementen 900/1200 mm  
Andere Größen in Höhe oder Breite nach Rücksprache.
- Gewicht: 32/48 kg/m<sup>2</sup>

### INSTALLATION

- **TOLERANZEN:**
  - Boden: +/- 13 mm
  - Decke: +/- 13 mm
  - Verstellbare Bodenschiene zur einfachen Adaption von Toleranzen
- **VERBINDUNG:**  
Alle Elemente werden durch Spannschrauben verbunden. Dies ermöglicht eine einfache Installation und den späteren problemlosen Zugang.
- **INTEGRIERTE STROMVERSORGUNG UND DATEN-ÜBERTRAGUNG**  
In die Perforierte Stützen kann man die Verkabelung aufnehmen und das ist leicht ausführbar weil wir Demontable Paneele verwenden.

### REINIGUNG

Für Reinigungs- und Pflegehinweise ziehen Sie bitte unsere Website zu Rate.

### LIVING OPTIONS

Maars bietet eine Vielzahl von Optionen, die je nach Wandtyp in unsere Trennwandsysteme integrierbar sind. Lüftungsstege, Schallschutzpaneele, Schränke, Regalsysteme, Klimatisierungspaneele, dynamische Beleuchtung, Multimedia, mit Textilien verkleidete Paneele, Privacy-Glas und unser umfangreiches Maars Magnetics Programm.  
Siehe unter: [www.maarsmagnetics.com](http://www.maarsmagnetics.com).  
Weitere Informationen in der Living Options-Broschüre und unter [www.maarslivingwalls.com](http://www.maarslivingwalls.com).

### AKUSTIK

Bewertetes Schalldämmmaß nach DIN EN ISO 717-1

- Vollwand, Stahl: Ab Rw (C; Ctr)= 50 (-2 ; -6) dB
- Vollwand, Spanplatte: Ab Rw (C; Ctr)= 41 (-2 ; -6) dB bis Rw (C; Ctr)= 50 (-3 ; -8) dB
- Verglaste Paneele: Ab Rw (C; Ctr)= 41 (-2 ; -5) dB bis Rw (C; Ctr)= 48 (-2 ; -6) dB
- Tür, Voll: Ab Rw (C; Ctr)= 31 (-2 ; -2) dB bis Rw (C; Ctr)= 37 (-1 ; -4) dB
- Tür, verglast: Rw (C; Ctr)= 39 (0 ; -2) dB

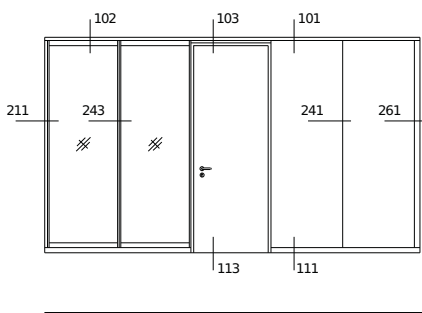
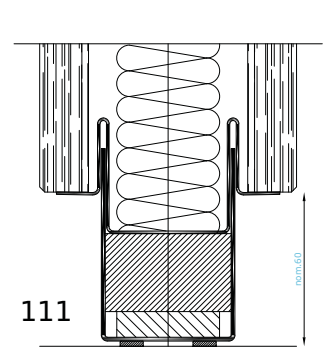
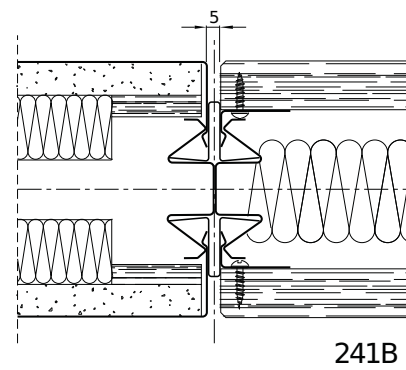
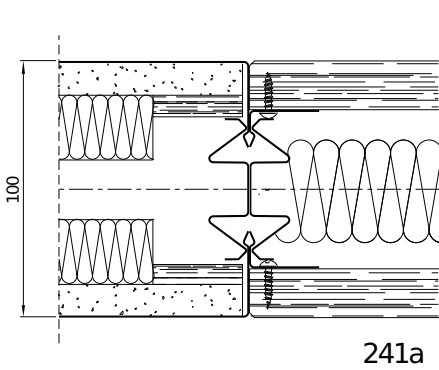
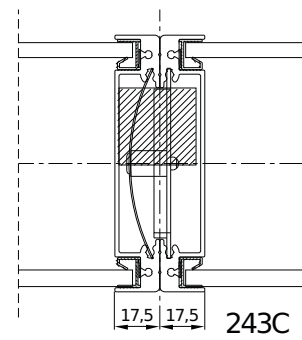
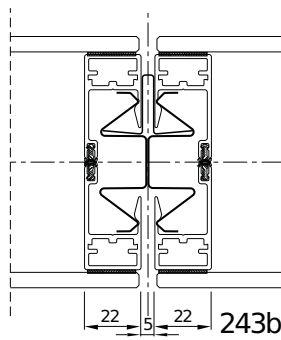
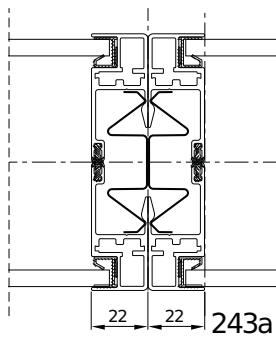
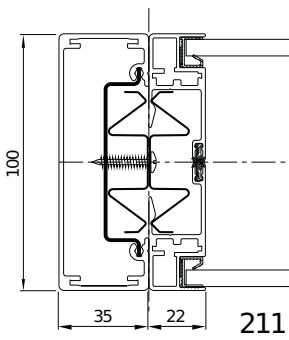
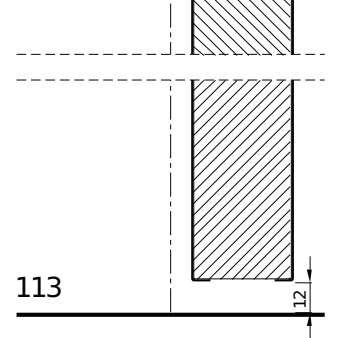
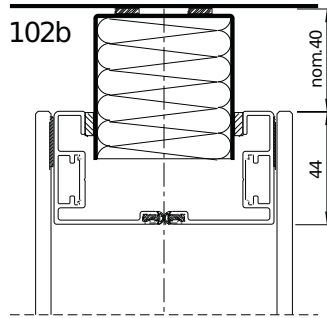
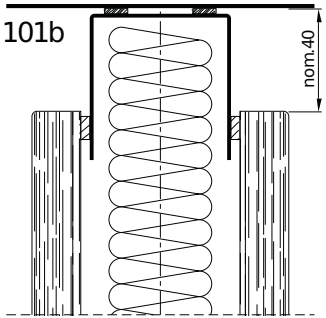
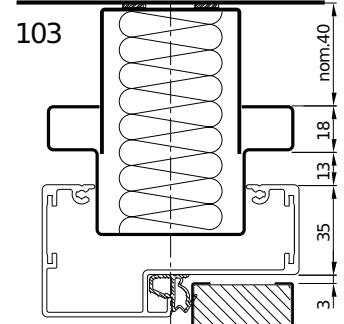
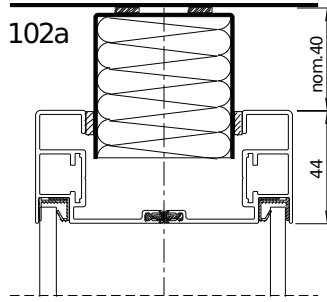
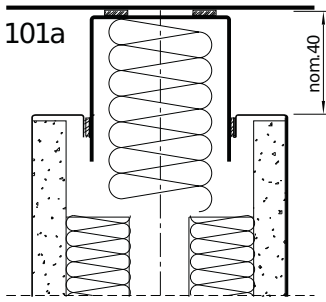
### FEUERWIDERSTAND

Feuerwiderstand nach DIN EN 1363-2, DIN EN 1364-1 und DIN EN 1634-1.

- Vollwand: EI 120
- Verglast: EI 60
- Tür: EI 60

Wir streben nach kontinuierlicher Verbesserung unserer Produkte. Daher können diese Veränderungen unterliegen. Die aktuellsten Details finden Sie unter: [www.maarslivingwalls.com](http://www.maarslivingwalls.com)





A large grid of dashed lines for taking notes, consisting of 20 columns and 25 rows of squares.

# styleline



### BESCHREIBUNG

Demontierbare, dekorierte, mit Gipskarton und/oder Spanplatten verkleidete Trennwand.

### STRUKTUR

- **MASSIVE ELEMENTE:**
  - Stärke: 82/107 mm
  - Stützen/Ständer/Quer-profile: Stahlprofile, 0,6 mm
  - Oberflächen: 12,5 mm dekorierte Gipskartonpaneele
  - 13 mm furnierbeschichtete Spanplattenpaneele
  - Stahl, verzinkt, 0,8 mm auf 12,5 mm Rückwand aus Gipskarton
  - Innerer Füllstoff: Mineralwolle
  - Boden- und Deckenprofile: 0,8 mm-Profile aus verzinktem Stahl oder PVC
- **VERGLASTE ELEMENTE:**
  - Einfach- oder doppelverglaste Paneele in 4, 6 oder 8 mm Stärke in Monoblock-Profilen aus Stahl oder Aluminium mit Sicke
  - Integrierte Jalousien möglich
- **TÜRELEMENTE:**
  - Türrahmen: Aluminium oder Stahl, Rahmen mit 3 Bändern
  - Türblätter: Breites Sortiment Türen, von 40 mm bis 82 mm.  
Weitere Optionen finden Sie in unserem Türenprogramm

### FUGEN

- Verzinkter Omega-Stahl mit lackierter Stahlabdeckung
- Verzinkter Omega-Stahl mit PVC-Abdeckung
- Lackierter Omega-Stahl mit PVC-Füllstoff

### FINISHES

- **OBERFLÄCHENBEHANDLUNG:** Bei allen sichtbaren Metallteilen: Umweltfreundliche Epoxidpulverbeschichtung, etwa 80 µ Dicke.
- **FARBEN:** Nach der Maars-Farbtabelle. Weitere Farben nach Absprache.
- **VERGLASUNG:** Eine Vielzahl von Optionen steht zur Auswahl, zum Beispiel Sandstrahlen, Folie, lackiertes Glas. Weitere Gestaltungsformen nach Absprache.

### STANDARD ABMESSUNGEN

- Höhe: 3100 mm
- Breite: Massive Elemente 900/1200 mm, Verglaste Elementen 900/1200 mm  
Andere Größen in Höhe oder Breite nach Rücksprache.
- Gewicht: 25/40 kg/m<sup>2</sup>

### INSTALLATION

- **TOLERANZEN:**
  - Boden: +/- 10 mm
  - Decke: +/- 10 mm
- **VERBINDUNG:**  
Alle massiven Elemente werden durch Omega-Stahl verbunden. Dies ermöglicht eine einfache Installation und den späteren problemlosen Zugang.  
Styleline Finesse: Ohne Fuge zwischen Paneele.
- **INTEGRIERTE STROMVERSORGUNG UND DATENÜBERTRAGUNG**  
In die Perforierte Stützen kann man die Verkabelung aufnehmen und das ist leicht ausführbar weil wir Demontable Paneele verwenden.

### REINIGUNG

Für Reinigungs- und Pflegehinweise ziehen Sie bitte unsere Website zu Rate.

### LIVING OPTIONS

Maars bietet eine Vielzahl von Optionen, die je nach Wandtyp in unsere Trennwandsysteme integrierbar sind. Lüftungsstege, Schallschutzpaneele, Schränke, Regalsysteme, Klimatisierungspaneele, dynamische Beleuchtung, Multimedia, mit Textilien verkleidete Paneele, Privacy-Glas und unser umfangreiches Maars Magnetism Programm.  
Siehe unter: [www.maarsmagnetics.com](http://www.maarsmagnetics.com).  
Weitere Informationen in der Living Options-Broschüre und unter [www.maarslivingwalls.com](http://www.maarslivingwalls.com).

### AKUSTIK

Bewertetes Schalldämmmaß nach DIN EN ISO 717-1

- Vollwand 82 mm: Ab Rw (C ; Ctr)= 39 (-4 ; -9) dB  
bis Rw (C ; Ctr)= 42 (-2 ; -7) dB
- Vollwand 107 mm: Rw (C ; Ctr)= 47 (-2 ; -6) dB
- Verglaste Paneele: Ab Rw (C ; Ctr)= 29 (-1 ; -4) dB  
bis Rw (C ; Ctr)= 44 (-1 ; -5) dB
- Tür, voll: Ab Rw (C ; Ctr)= 31 (-2 ; -2) dB  
bis Rw (C ; Ctr)= 37 (-1 ; -4) dB

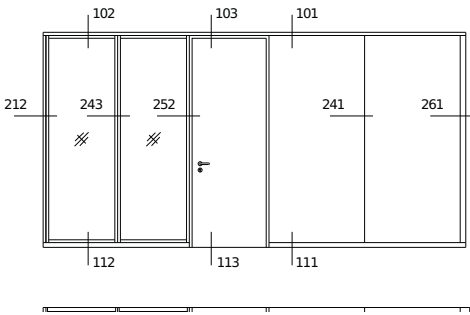
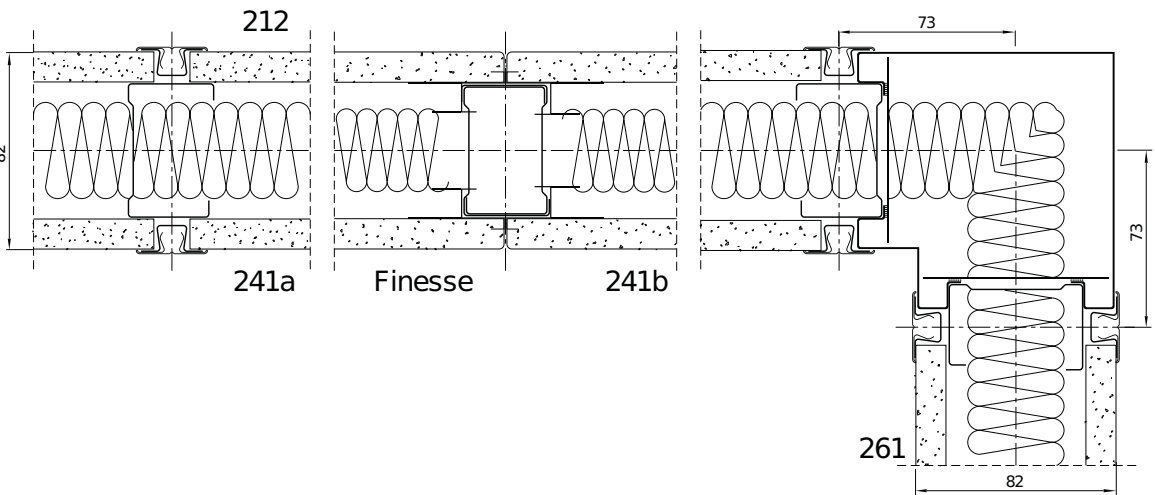
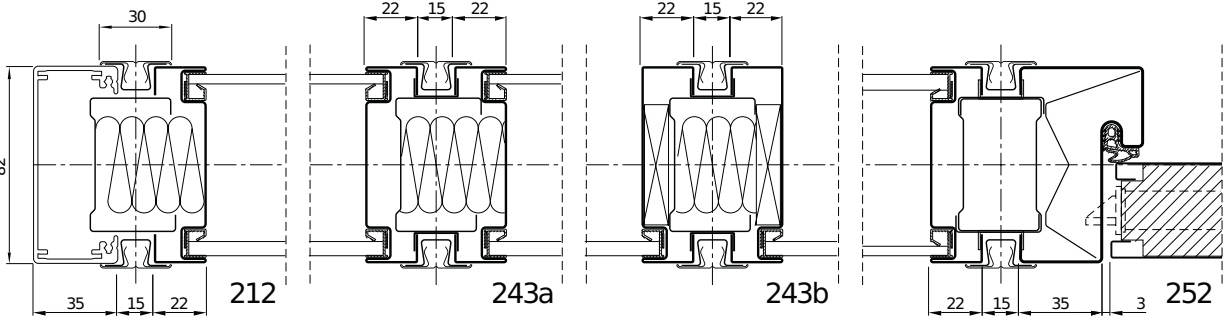
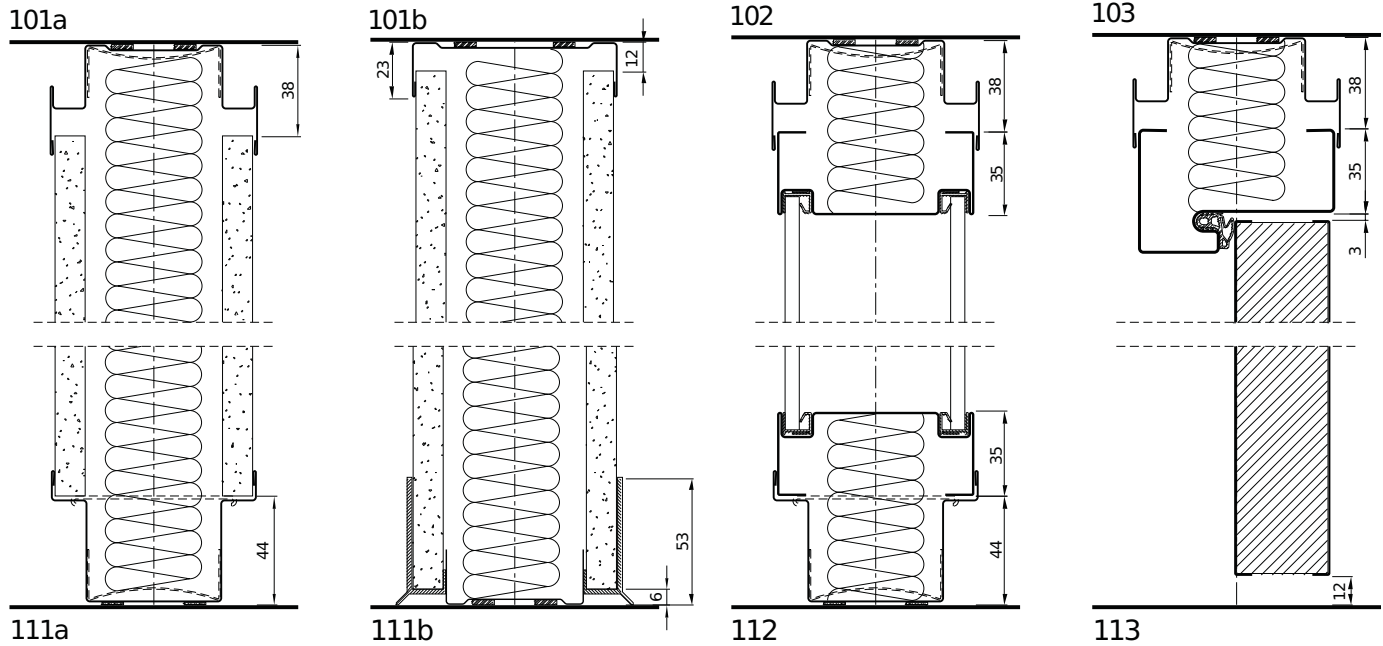
### FEUERWIDERSTAND

Feuerwiderstand nach DIN EN 1363-2, DIN EN 1364-1 und DIN EN 1634-1

- Voll: EI 30 bis EI 60
- Verglast: EI 30
- Tür: EI 30

Wir streben nach kontinuierlicher Verbesserung unserer Produkte. Daher können diese Veränderungen unterliegen. Die aktuellsten Details finden Sie unter: [www.maarslivingwalls.com](http://www.maarslivingwalls.com)





A large grid of dashed lines for taking notes, consisting of 20 columns and 30 rows.

# lineacube





Dünnsten Profile in der Welt.

## Minimalistisches Design

Durch das Fehlen vertikaler Profile, sogar an den Ecken, ist der lineacube gänzlich transparent.

- Schlanke Profile mit einer Höhe von nur 22 mm
- Konsequente durchlaufende Linienführung
- Versenkte und zurückliegende Decke
- Die Wände und Türen verfügen über eine flächenbündige Verglasung

Der lineacube lässt sich auch mit Stahl-Paneelen oder anderen Materialien aus der nahezu unbegrenzten Maars-Kollektion kombinieren.

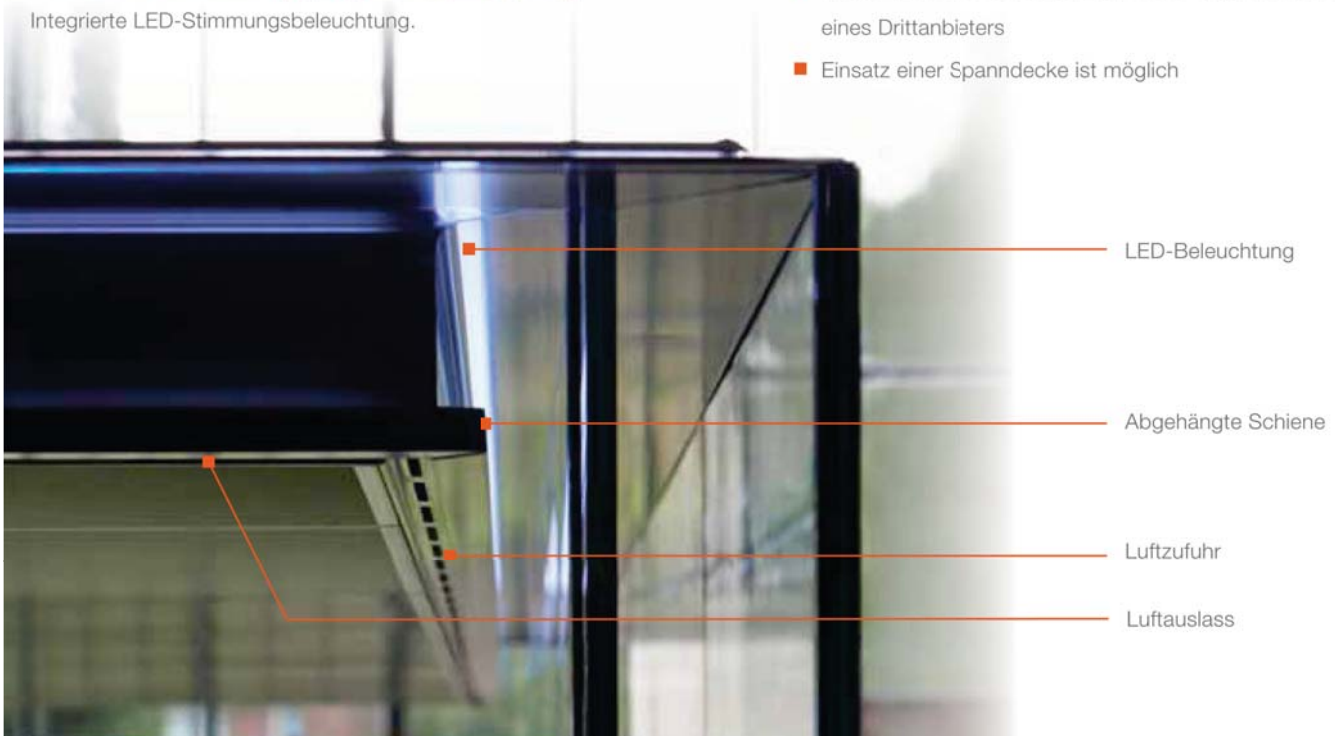


Integrierte LED-Stimmungsbeleuchtung.

## Versenkte Decke

Beim lineacube ist die Decke versenkt an dem Doppelglas angebracht. Die flächenbündige Verglasung läuft gänzlich durch. Das Ergebnis ist ein straffes und transparentes Design.

- Maximale Schalldämmung und -absorption
- Integrierte indirekte stimmungsvolle LED-Beleuchtung entlang der Deckenkontouren
- Direkte Beleuchtung; Spots oder hängende Lampen
- Integrierte Sprinkleranlage, Feuermelder und/oder Bewegungsmelder
- Straffe Maars-Deckenkonstruktion aus Stahl oder Decke eines Drittanbieters
- Einsatz einer Spanndecke ist möglich





## Ideales Arbeitsklima

Der lineaCube bietet dank der unsichtbaren und vollständig integrierten Lüftungs- und Abzugsanlage in der Decke ein ideales Arbeitsklima.

## Akustische Eigenschaften

- Hohe Schalldämmwerte bis zu 43 dB
- Sehr gute Schallabsorption mit einer Nachhallzeit von 0,5. Dies ist nachweislich der Idealwert.

## Optionen

- Integration einer Doppelglas-Designertür oder -schiebetür ist möglich
- Integrierte Aufhängungsschiene für Zubehör, wie Aufbauabsorber und Bilder entlang den Deckenkontouren
- Integration von Living Options wie Multimedia, Sound-Paneelen, Whiteboards



Integrierte abgehängte Schiene.

## Modulbauweise für maßgeschneiderte Lösungen

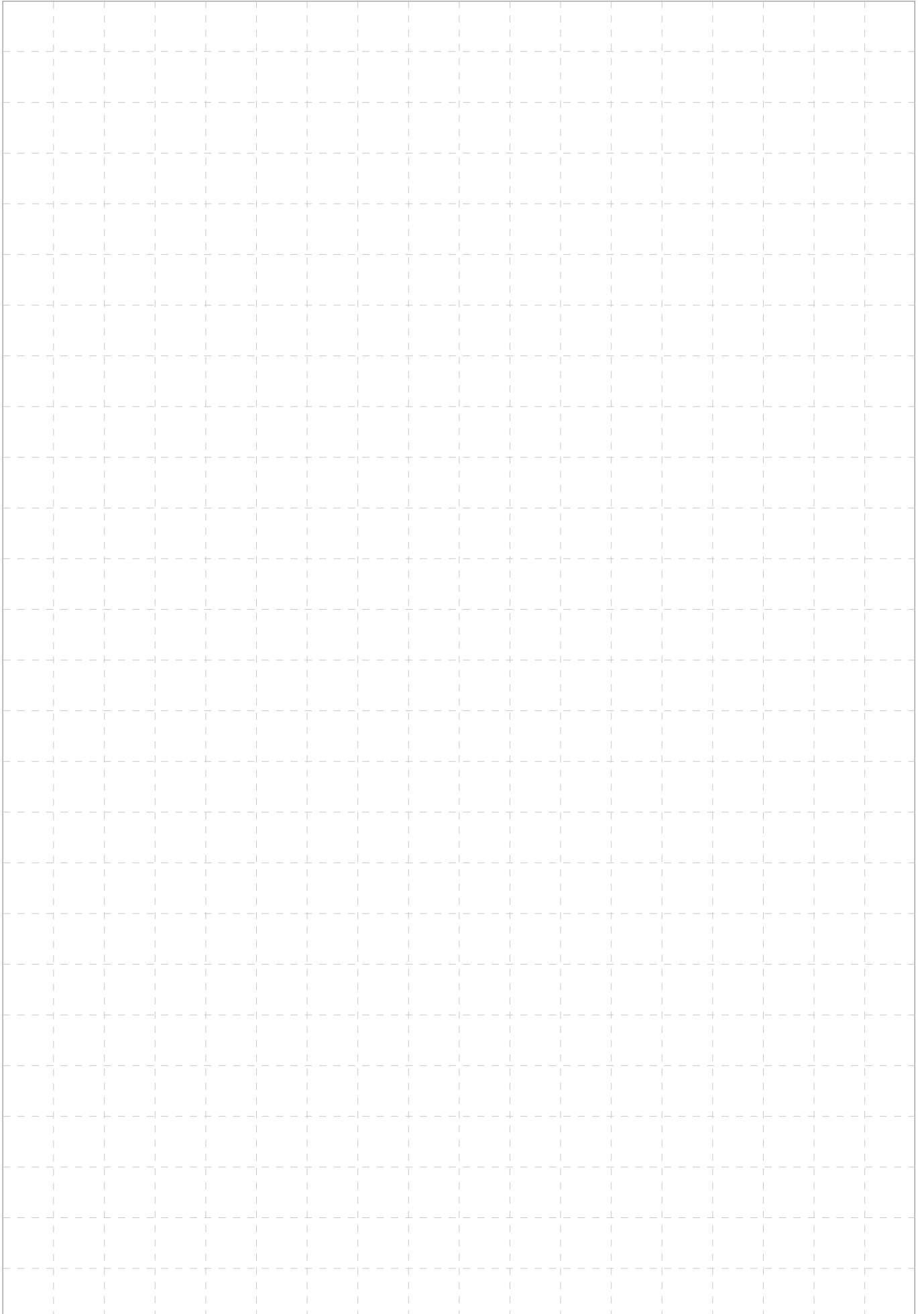
Die Einteilung des lineaCube lässt sich endlos variieren. Vieles ist möglich, von einem Ein-Personen-Büro, getrennten Büroberreichen bis zu individuellen Sprech- oder Beratungszimmern. Die Maßflexibilität ist groß:

- Unbeschränkte Länge
- Breite bis zu 4 Meter
- Höhe bis zu 3 Meter

- 1 Beispiel eines Boardroom.
- 2 Beispiel eines Konferenzraum.
- 3 Beispiel Beratungszimmer.
- 4 Beispiel Konzentration Arbeitsplätze.



A large grid of dashed lines for taking notes, consisting of 20 columns and 30 rows.



## Ihre Ansprechpartner

### Bremen



#### Norbert Pörtner

Telefon: 0421 95 93 156  
Mobil : 0160 182 67 32

Mail : poertner@trennwaende-bremen.de  
www.trennwaende-bremen.de

### Hamburg



#### Thomas Brusch

Telefon: 040 6960 3612  
Mobil : 0151 193 116 40

Mail : info@trennwaende-hamburg.de  
www.trennwaende-hamburg.de

### Oldenburg



#### Timo Kirchhoff

Telefon: 04402 972560  
Mobil : 0171 51 18 138

Mail : kirchhoff@trennwaende-oldenburg.de  
www.trennwaende-oldenburg.de



#### Holger Kirchhoff GmbH

Brombeerweg 59  
26180 Rastede

Telefon: 04402 97256-0  
Fax : 04402 97256-29  
Mail : info@dc-we.de